



NPO(特定非営利活動法人)

日本の祭り  
ネットワーク

Nippon Matsuri Network

# 祭りを通じて地域に活力と誇りを。

日本では人々の生活に密着した祭りが何百年にわたって継承されてきました。

その数は年間数十万件にもものぼるとされ、

その原動力は故郷への愛、自然や祖先への畏敬と感謝の気持ちです。

私たちは日本全土に広がる祭りを支援・取材・研究して

日本文化の未来への継承を図るとともに、

祭りの情報や映像を国内外に発信して国内外からの観光客を地方に導入し、

自らが故郷の文化を誇り、地域を元気にする運動を展開しています。

自然や先祖に感謝する日本の祭りこそ日本文化の宝です。

自然の生態系破壊や人と人との関係性、感動が薄れている昨今、

いまこそ日本の祭りを見直さなければなりません。

「NPO(特定非営利活動法人)日本の祭りネットワーク」は

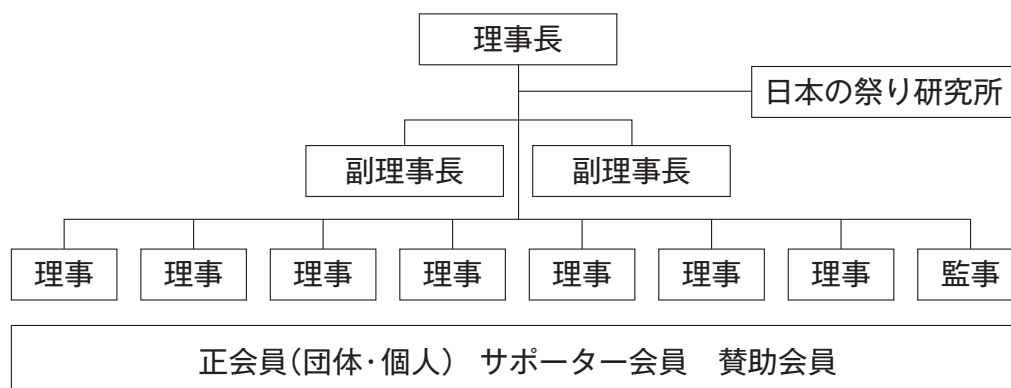
この活動を通じて郷里を愛する人々の心をつなげ、

世界に誇るべき日本の文化を国内外に発信します。

## 「NPO(特定非営利活動法人)日本の祭りネットワーク」の目的

1. 日本の個別の祭りの認知促進
2. 地域への集客増による、祭りと地域の活性化
3. 日本の祭りの取材・研究・教育
4. 日本の祭りの画像アーカイブ化による後世への伝承
5. 日本の祭りの運営支援・相談
6. 日本の祭りの魅力発信への協力
7. 日本の祭りに関する講演会・勉強会等への協力
8. 日本の祭りをテーマにしたコンテンツ作成の監修
9. 日本の祭りをテーマにした催事の支援と後援
10. 祭り間の相互コミュニケーションの活性化

### NPO(特定非営利活動法人)日本の祭りネットワーク組織図



## 入会のご案内

<b>正会員</b> この法人の目的に賛同して入会した個人または団体 (総会での議決権あり)	個人	入会金 無料 年会費 一口 10,000 円
	団体	入会金 50,000 円 年会費 一口 10,000 円
<b>サポーター会員</b> この法人の目的に賛同して支援する個人 (総会での議決権なし)		入会金 無料 年会費 一口 3,000 円
<b>賛助会員</b> この法人の目的に賛同して支援する団体 (総会での議決権なし・マーケティング利用可能)		入会金 無料 年会費 一口 500,000 円

正会員(団体) 令和5年1月1日現在

ダイドーグループホールディングス 石清水八幡宮 博報堂 博報堂DYメディアパートナーズ 北海道放送 青森放送 テレビ岩手 秋田テレビ 山形放送 東日本放送 テレビユー福島 NST新潟総合テレビ とちぎテレビ 東京メトロポリタンテレビジョン テレビ神奈川 テレビ埼玉 千葉テレビ 山梨放送 信越放送 静岡放送 チューリップテレビ 北陸放送 福井放送 CBCテレビ 毎日放送 山陰中央テレビ RSK山陽放送 広島ホームテレビ 山口放送 四国放送 テレビ高知 あいテレビ RKB毎日放送 長崎放送 大分放送 熊本放送 宮崎放送 南日本放送 琉球放送 ワールド・ハイビジョン・チャンネル(BS12) JTB 西口印刷 編集工房XYZ 森紙業 森佐 芳賀ライブラリー《順不同》

## NPO(特定非営利活動法人) 日本の祭りネットワーク

設 立 平成24年6月20日

所 在 地 〒530-0005 大阪府大阪市北区中之島二丁目2番7号中之島セントラルタワー18階

公式サイト <http://nippon-matsuri.net/>

お 問 合 せ MAIL: [info@nippon-matsuri.net](mailto:info@nippon-matsuri.net) TEL : 06-6229-5566 FAX : 06-6229-5479